



osservatorio
natalità
e famiglia

Il Welfare Locale

Stato di fatto, criticità e prospettive future

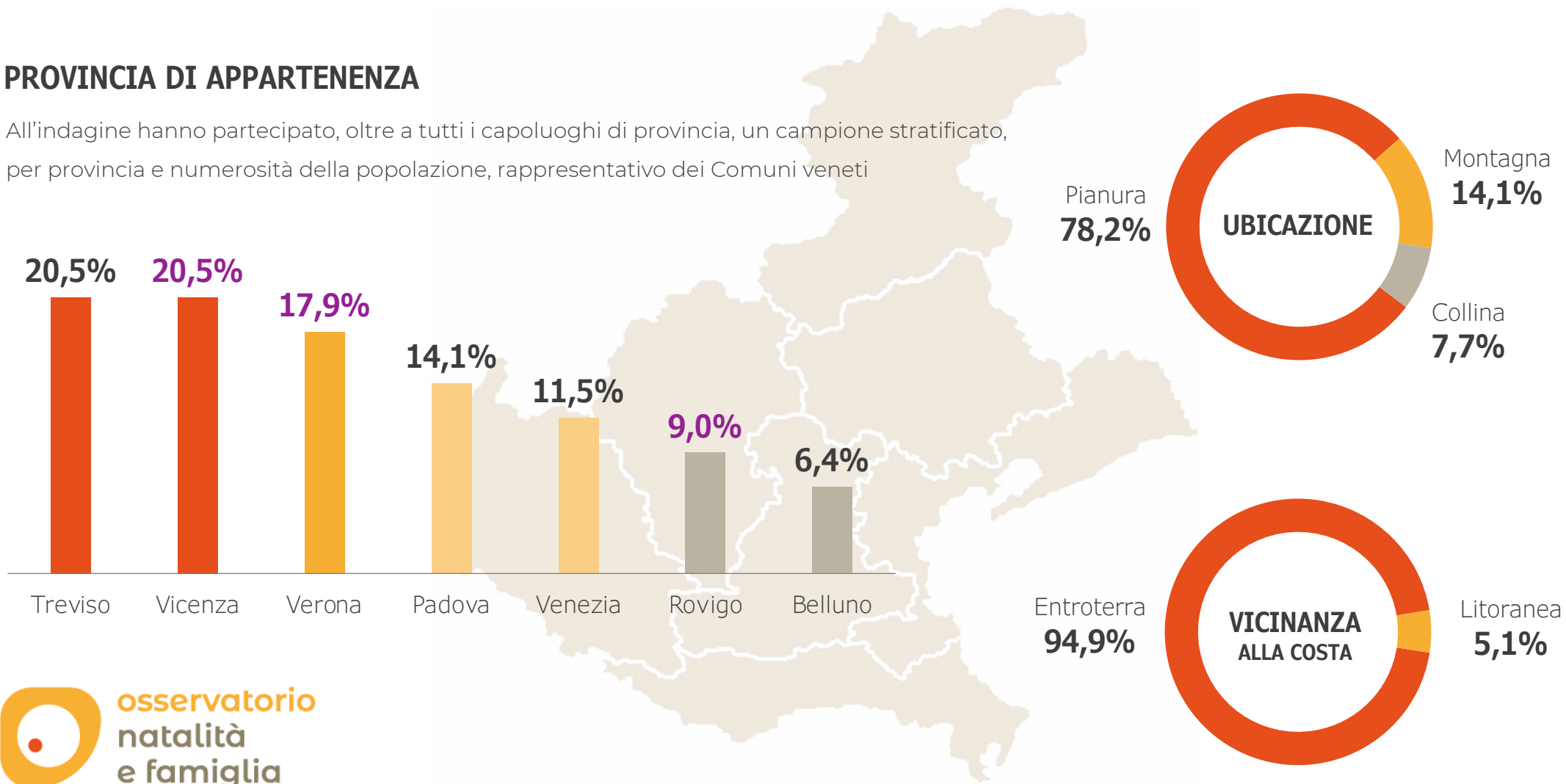
Indagine su un campione di 78 comuni del Veneto

Treviso, 03 Agosto 2023

Composizione del campione

PROVINCIA DI APPARTENENZA

All'indagine hanno partecipato, oltre a tutti i capoluoghi di provincia, un campione stratificato, per provincia e numerosità della popolazione, rappresentativo dei Comuni veneti

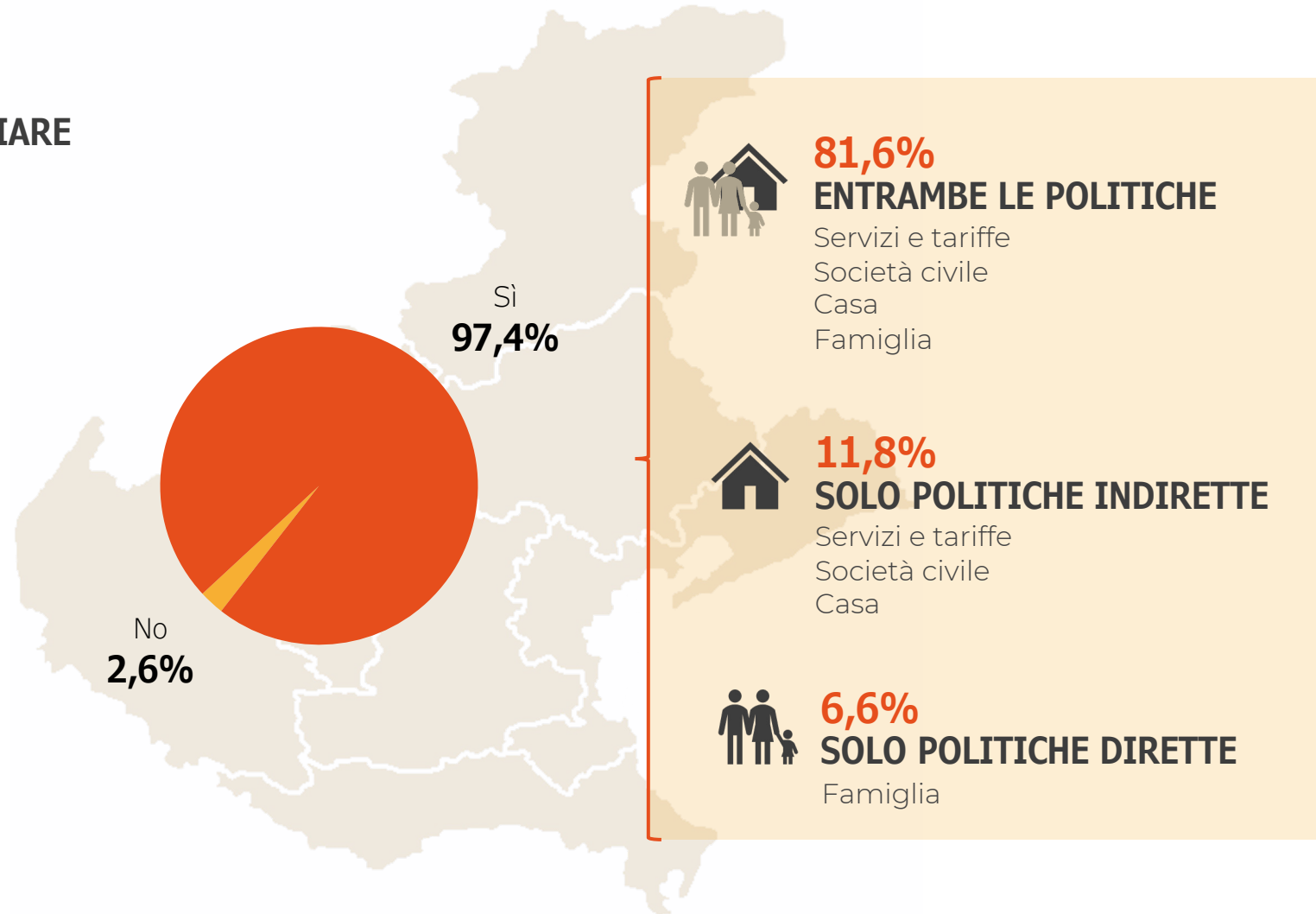


Composizione del campione

COMUNI CHE APPLICANO ALMENO UNA POLITICA FAMILIARE

Il 97,4% dei Comuni applica «almeno una politica familiare» (diretta o indiretta), attraverso l'erogazione di servizi specifici ai propri cittadini.

La maggior parte di questi (81,6%) eroga «almeno un servizio in entrambe le tipologie di politiche» (dirette e indirette).



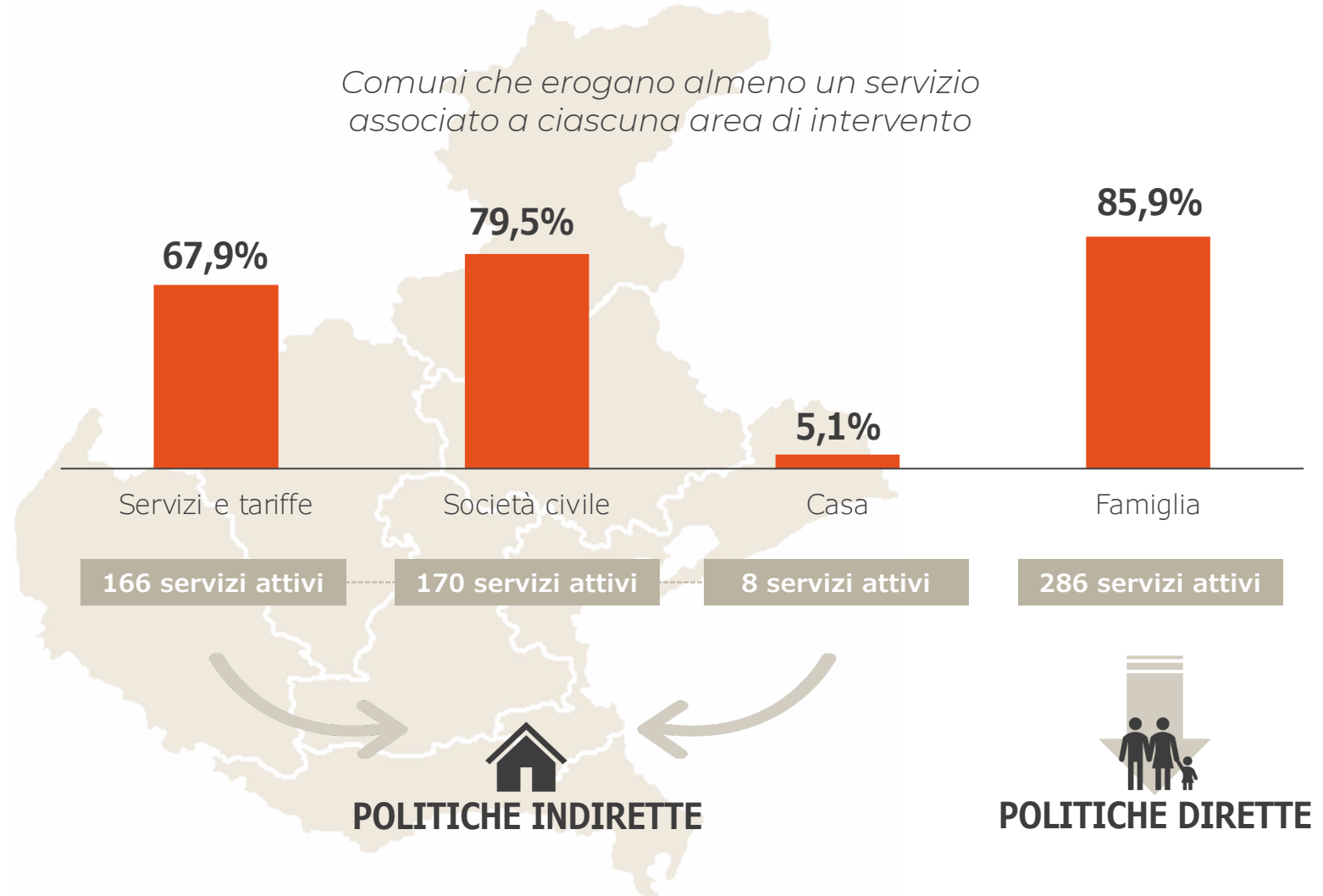
Composizione del campione

LE 4 AREE DI INTERVENTO

Un totale di 630 servizi attualmente attivi tra i Comuni intervistati, suddivisi tra «Politiche dirette» (45,4%) e «Politiche indirette» (54,6%).

Solo il 5,1% del campione eroga almeno 1 servizio inerente all'area di intervento «Casa» (incentivi su mutui o interventi urbanistici per giovani coppie famiglie in crescita)

Comuni che erogano almeno un servizio associato a ciascuna area di intervento

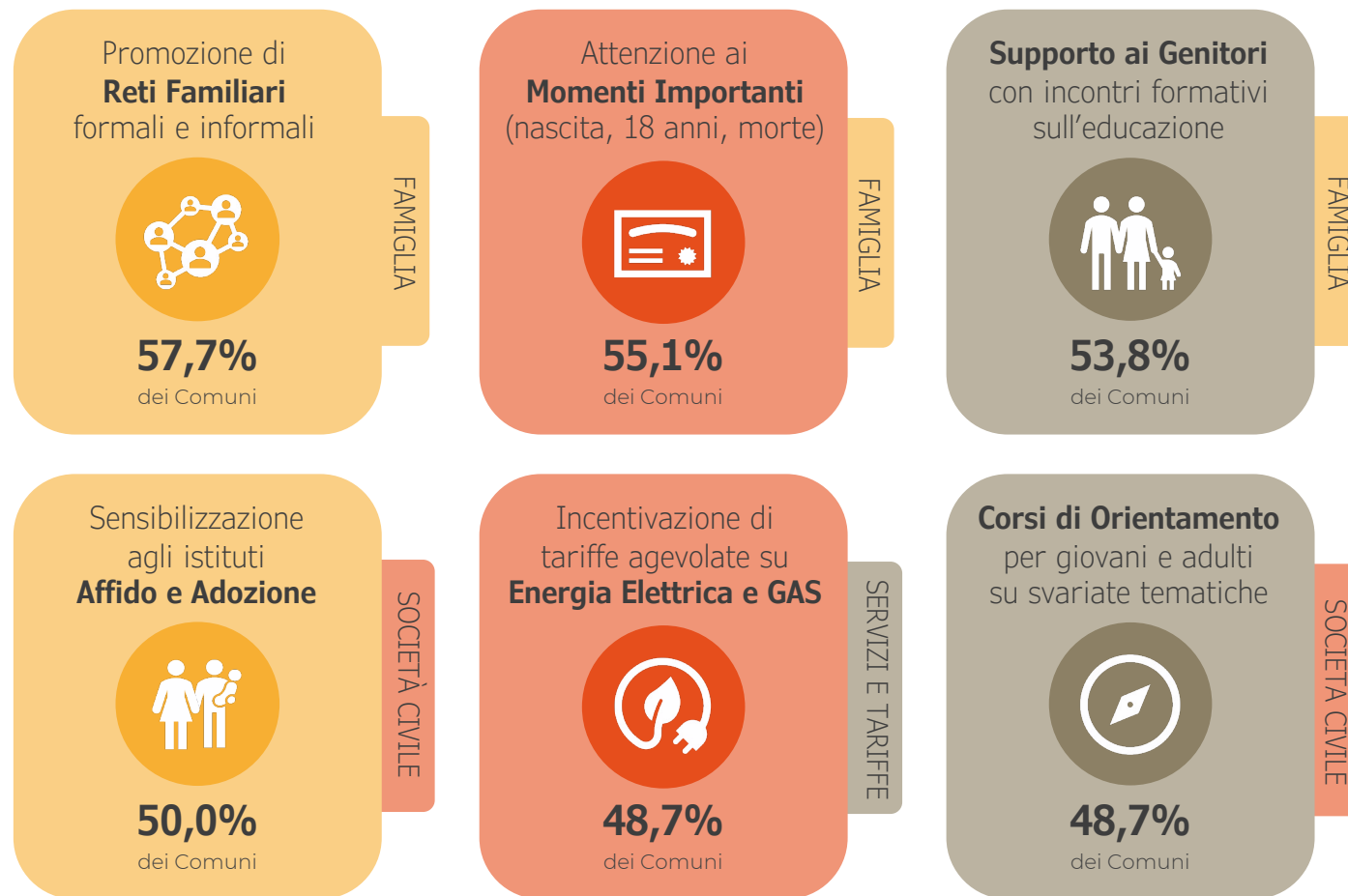


Servizi erogati dai Comuni

LE TEMATICHE PIÙ AFFRONTATE

Le sei tematiche maggiormente affrontate dai Comuni, per un totale di 350 servizi erogati (la metà di quelli attualmente attivi).

Le prime tre tematiche rientrano nell'area «Famiglia» della «Politiche dirette» e vengono adottate da più del 50% del campione, per la realizzazione di corsi e momenti di incontro.

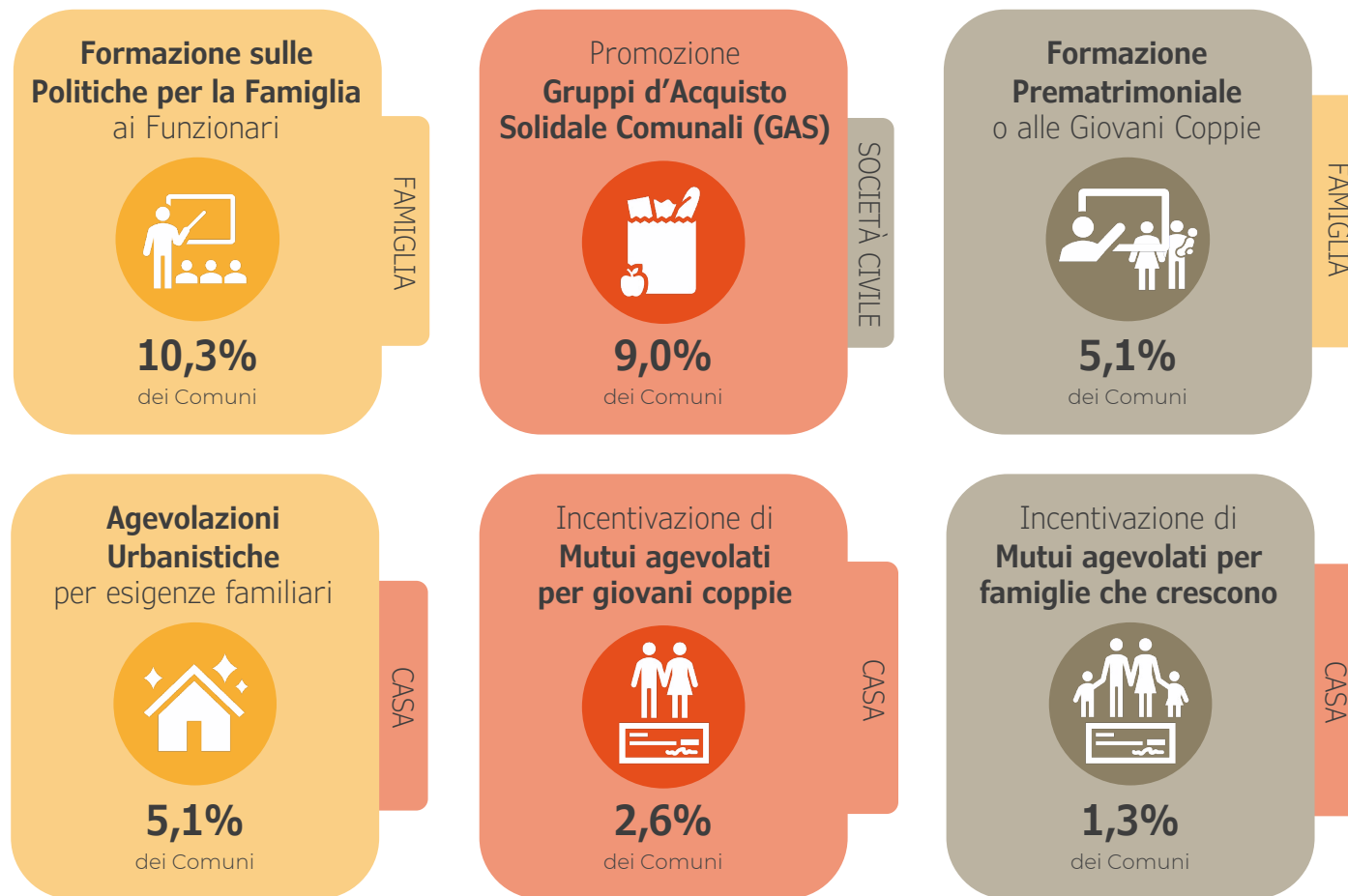


Servizi erogati dai Comuni

LE TEMATICHE MENO AFFRONTATE

Le sei tematiche meno affrontate dai Comuni, per un totale di 28 servizi erogati (il 4,4% di quelli attualmente attivi).

Le ultime tre tematiche rientrano nell'area «Casa» delle «Politiche indirette» e vengono adottate da una parte residua del campione, per l'incentivazione di agevolazioni alla Famiglia.



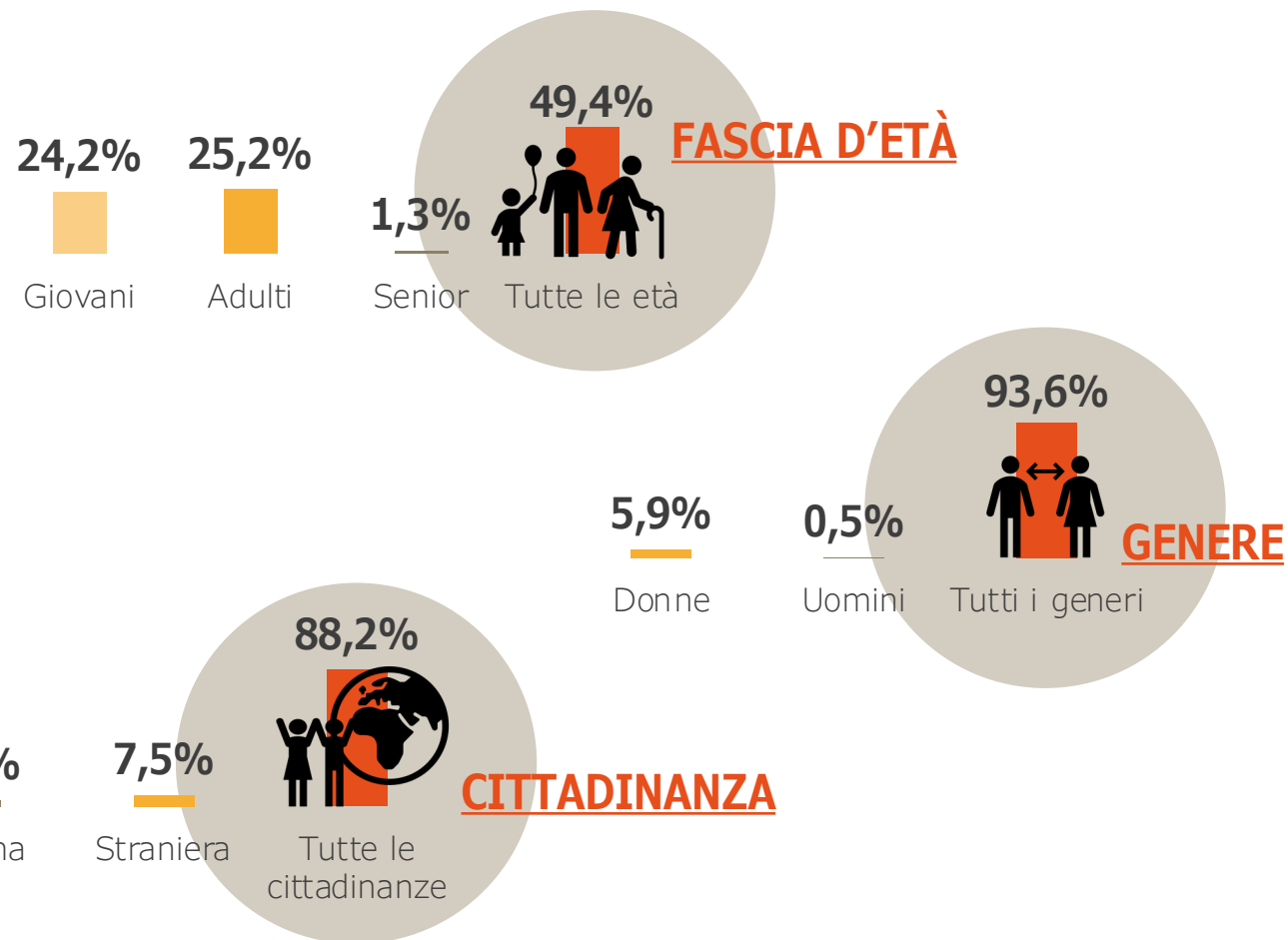
Servizi erogati dai Comuni

A QUALE UTENZA SONO RIVOLTI

Il 67,9% dei servizi attualmente attivi coinvolge un massimo di 100 utenti.

La maggior parte si rivolge a cittadini di qualsiasi genere (93,6%), cittadinanza (88,2%) o fascia d'età (49,4%).

Generalmente, i servizi dedicati ai giovani (24,2%) o agli adulti (25,2%) trattano tematiche specifiche, relazionate alla fascia d'età.

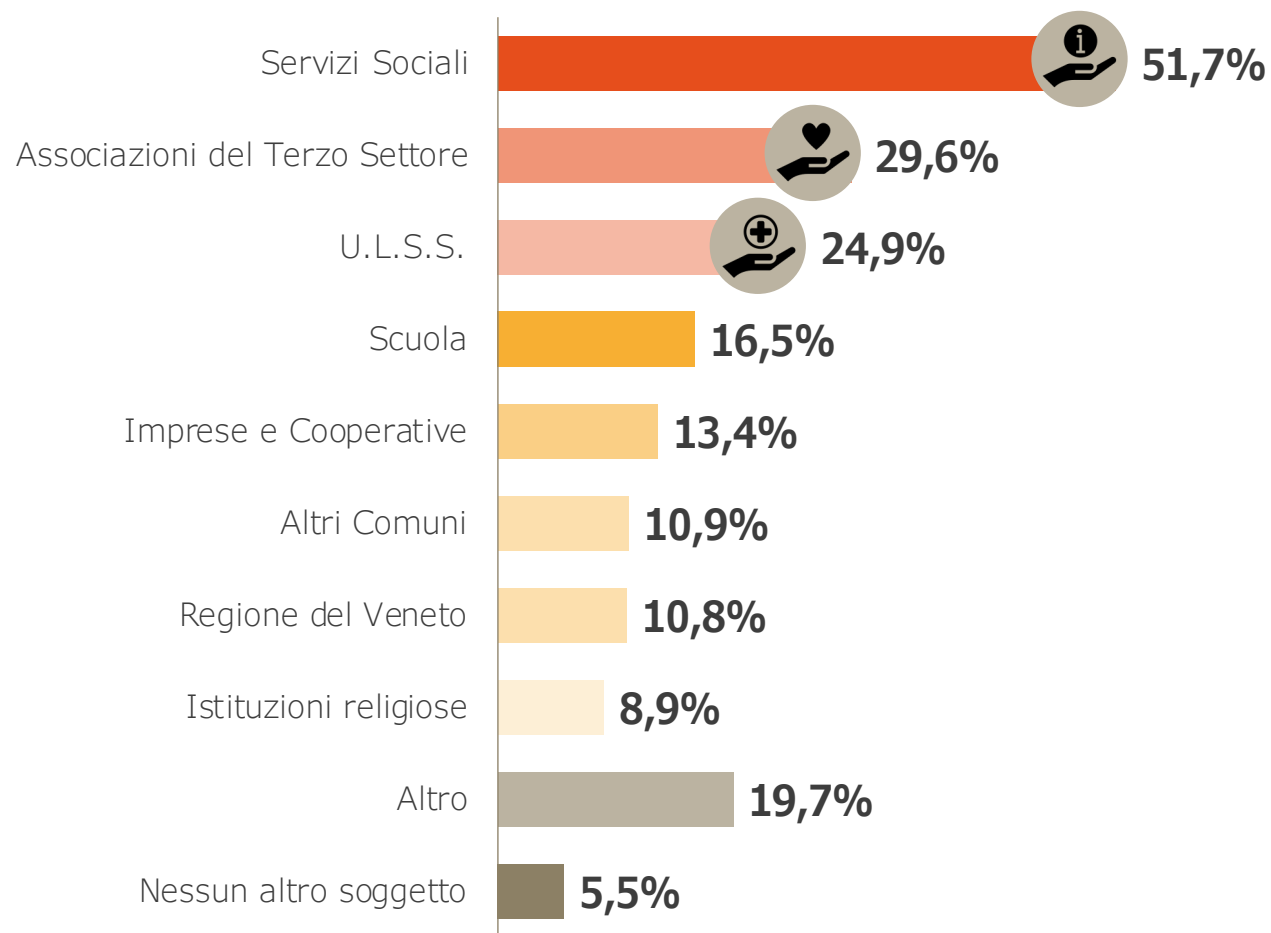


Servizi erogati dai Comuni

I SOGGETTI COINVOLTI NEI PROGETTI

Nella realizzazione dei progetti, la maggior parte dei Comuni ha coinvolto in primo luogo i «Servizi Sociali» (51,7%). Circa un terzo del campione si è rivolto ad «Associazioni del Terzo Settore» (29,6%) e circa un quarto alle relative «U.L.S.S.» territoriali (24,9%).

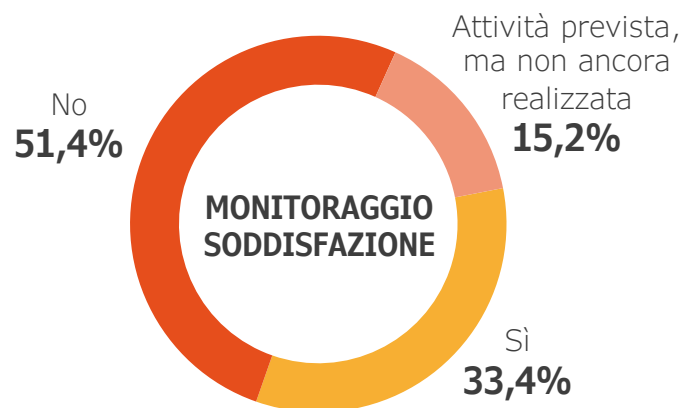
Il 5,5% dei Comuni non ha collaborato con altri Enti.



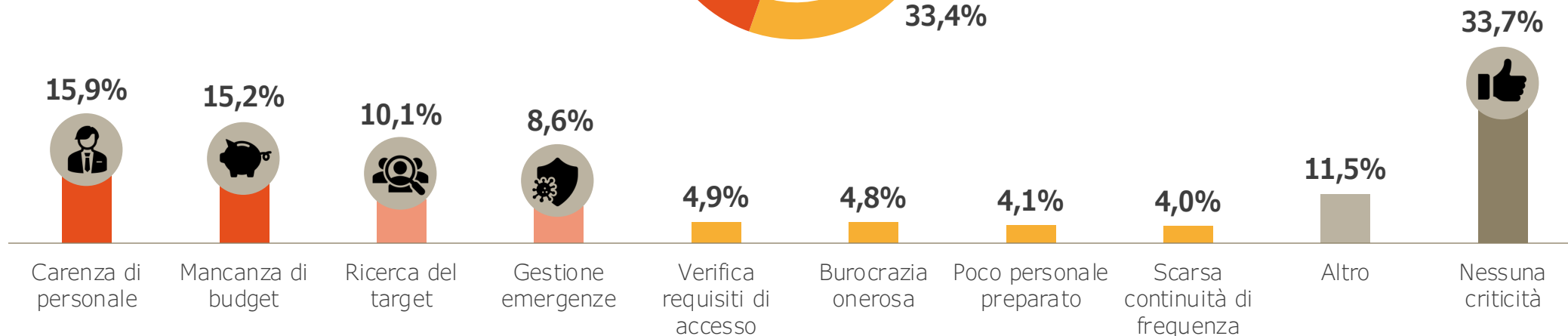
Criticità riscontrate dai Comuni

ELENCO DELLE CRITICITÀ

Circa un terzo dei Comuni (33,4%) prevede procedure di monitoraggio della soddisfazione degli utenti



Un terzo del campione (33,7%) non ha incontrato particolari criticità nella gestione dei progetti.

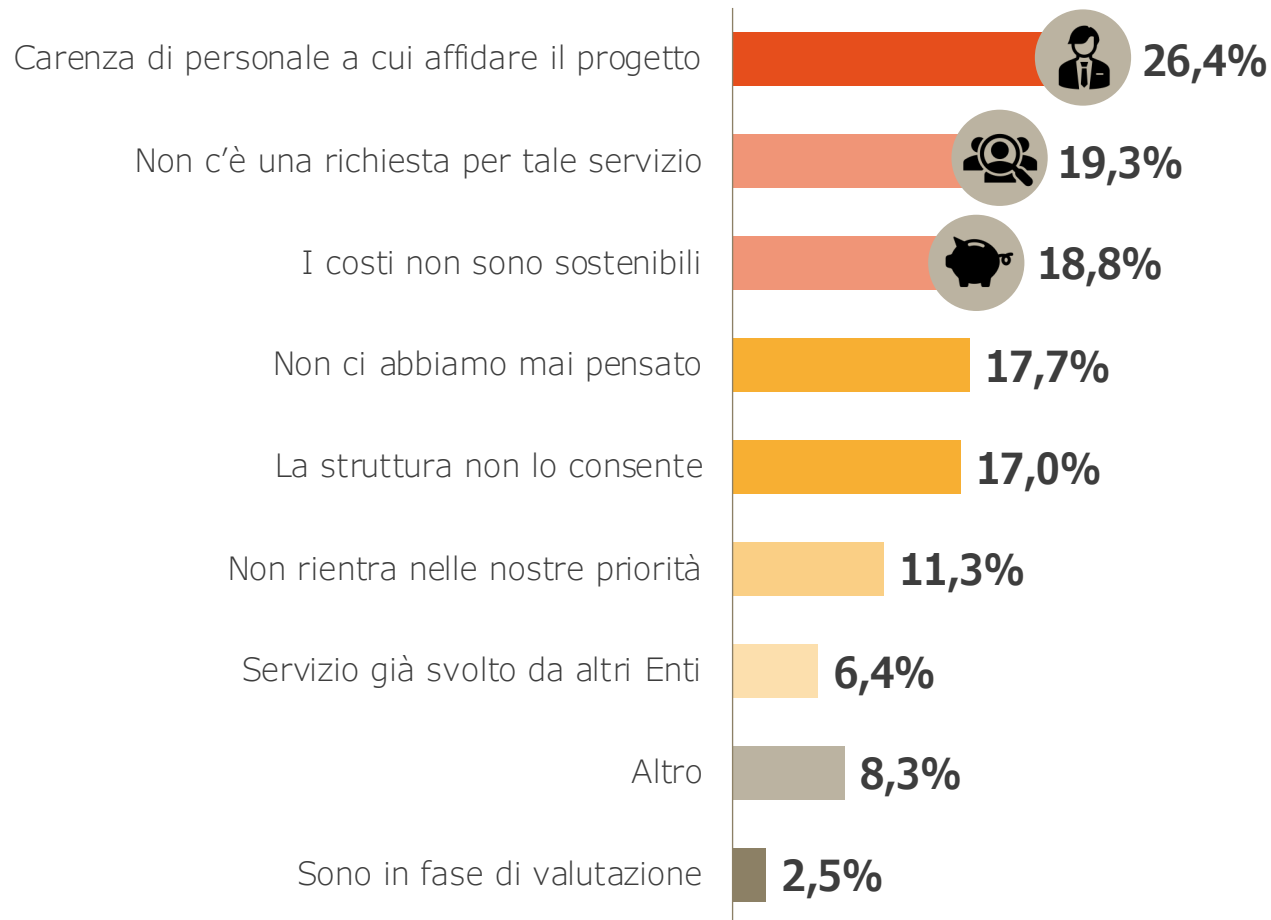


Difficoltà nell'erogazione dei servizi

MOTIVAZIONI PRINCIPALI

I Comuni che attualmente non applicano politiche familiari, attraverso l'erogazione di servizi specifici ai propri cittadini, non hanno potuto farlo prevalentemente per «Carenza di personale» (26,4%), «Poca richiesta» (19,3%) o «Difficoltà di budget» (18,8%), ovvero le principali criticità evidenziate da chi li sta già erogando.

Il 22,4% di questi dichiara di volerne attivare nel prossimo futuro.





osservatorio
natalità
e famiglia

Il Welfare Locale

Stato di fatto, criticità e prospettive future

Grazie per l'attenzione

i risultati dell'indagine saranno scaricabili dal sito dell'Osservatorio

www.osservatorionf.org